

POLYURETANOVÁ STĚRKA  
bezpárá litá podlaha  
světle šedá RAL 7047, matná

ZÁSOBNÍK NA TOALETNÍ PAPIR  
nástěnný, nerez

ZÁCHODOVÁ ŠTĚTKA  
nástěnná, nerez

DVEŘE D.01.L

KLIKA  
nerezové provedení  
zadlabací zámek

ZÁCHODOVÁ MÍSA  
závěsná, hloubka 540 mm  
sanitární keramika, bílá

P1

HORNÍ HRANA OBKLADU  
výška 2000 mm

OMÍTKA  
omyvatelný nátěr, bílá

KERAMICKÝ OBKLAD  
50x200 mm, lesklá bílá  
spára RAL 5021 vodní modrá

P2

HORNÍ HRANA DVEŘÍ  
výška 2050 mm

HORNÍ HRANA OBKLADU  
výška 2000 mm

KLIKA  
nerezové provedení  
zadlabací zámek

DVEŘE D.01.L

P3

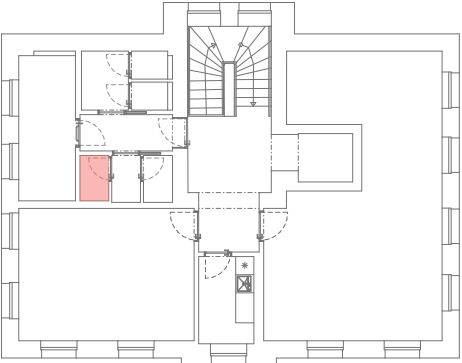
OVLÁDACÍ TLAČÍTKO  
pro 2 množství splachování,  
nerez

ZÁCHODOVÁ MÍSA  
závěsná, hloubka 540 mm  
sanitární keramika, bílá

P4

ZÁSOBNÍK NA TOALETNÍ PAPIR  
nerez

ZÁCHODOVÁ ŠTĚTKA  
nástěnná, nerez



## Revitalizace autobusového nádraží ve Dvoře Králové nad Labem

investor

**Město Dvůr Králové  
nad Labem**  
Náměstí T.G. Masaryka 38  
Dvůr Králové nad Labem, CZ  
IČ: 00277819, DIČ: CZ 00277819  
epodatelna@mudk.cz  
datová schránka: mu5db26c

zhotovitel

**M2AU s.r.o.**  
Údolní 222/5, Brno -město, 602 00, CZ  
IČ: 14431734, DIČ: CZ14431734  
info@m2au.cz, www.m2au.cz  
datová schránka: v6zyzkf

projektant části

název části

**D.701.6 Standardy interiéru**

zodpovědný projektant

**Ing. arch. Filip Musálek**  
ČKA 05273

vypracoval

Ing. arch. Filip Musálek  
Ing. arch. Linda Obršálová  
Ing. arch. David Helešic  
Ing. arch. Šilvia Pajerová  
Bc. Eliška Horáčková

razítko a podpis

číslo paré

název výkresu

**3.05**

**WC - MUŽI**

stupeň PD

**DPS**

formát

**A3 (420x297mm)**

měřítko

**1:40**

datum

**07/2025**

Tento dokument požívá ochrany dle zákona č. 121/2000 Sb. (Autorský zákon). Originál tohoto výkresu a návrh řešení na něm zobrazený je majetkem autora. Tento výkres nesmí být - výjma zřejmého účelu, pro nějž byl pořízen - použitým a žádným způsobem nerespektujícím ustanovení Autorského zákona nebo dohodu klienta a hlavního architekta (autora) poskytnut třetí osobě.

Tento výkres nelze považovat za realizační, dílenskou či výrobní dokumentaci. Realizační dokumentaci ve specifikaci, detailů a statických posouzení nosných konstrukcí zpracovává dodavatel stavby a předloží autorskému dozoru k odsouhlasení. Veškeré rozměry nutno před započatím prací ověřit a zaměřit na stavbě!

Veškeré materiály, povrchové úpravy, profily a všechny detaily budou upřesněny a odsouhlaseny autorským dozorem na základě reálných vzorků předložených dodavatelem.

**(m2au)**